

# 051 Informatik und Wirtschaftsinformatik

## Bachelor

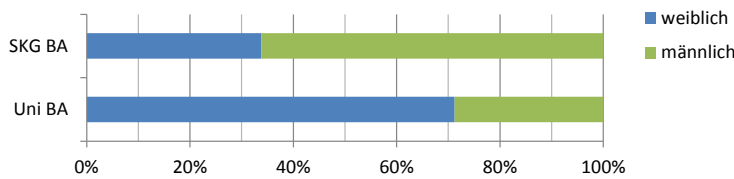
SKG = Studienkennzahlgruppe 051 Informatik und Wirtschaftsinformatik

Uni = Universität gesamt

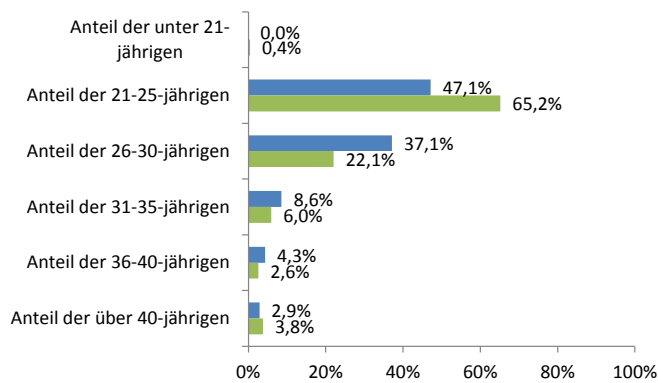
### Allgemeine Angaben

Erfasste Fragebögen	SKG BA	Uni BA
Jahrgang 2009	14	555
Jahrgang 2010	19	823
Jahrgang 2011	12	1272
Jahrgang 2012	26	1723
<b>gesamt</b>	<b>71</b>	<b>4373</b>

### Geschlechterverteilung

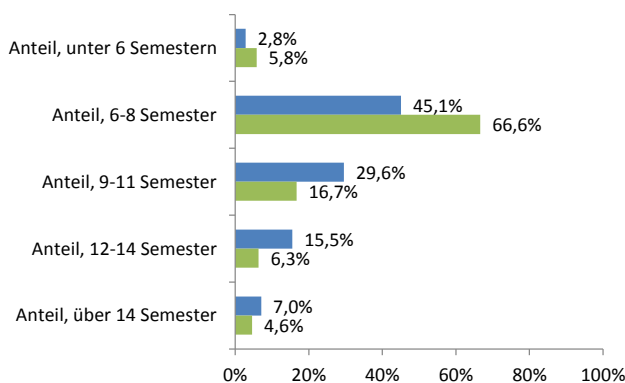


### Altersstruktur



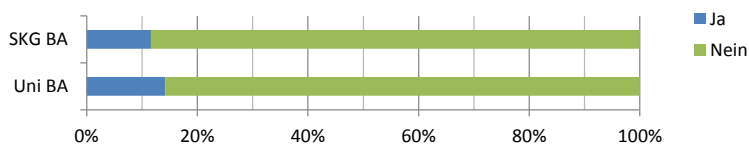
	SKG BA	Uni BA
<b>Alter (Mittelwert)</b>	27,0	26,0
<b>Alter (Median)</b>	26	24,0

### Studiendauer



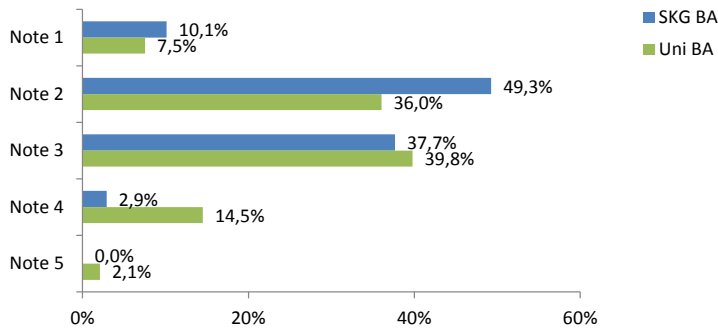
	SKG BA	Uni BA
<b>Studiendauer (Mittelwert)</b>	9,4	8,2
<b>Studiendauer (Median)</b>	9	7,0

### Haben Sie das Studium "mit Auszeichnung" abgeschlossen?



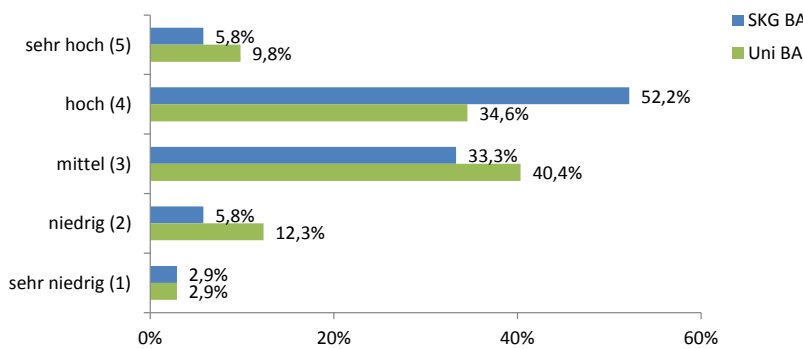
### Bewertung des Studiums

Welche Note geben Sie rückblickend dem Studium insgesamt?



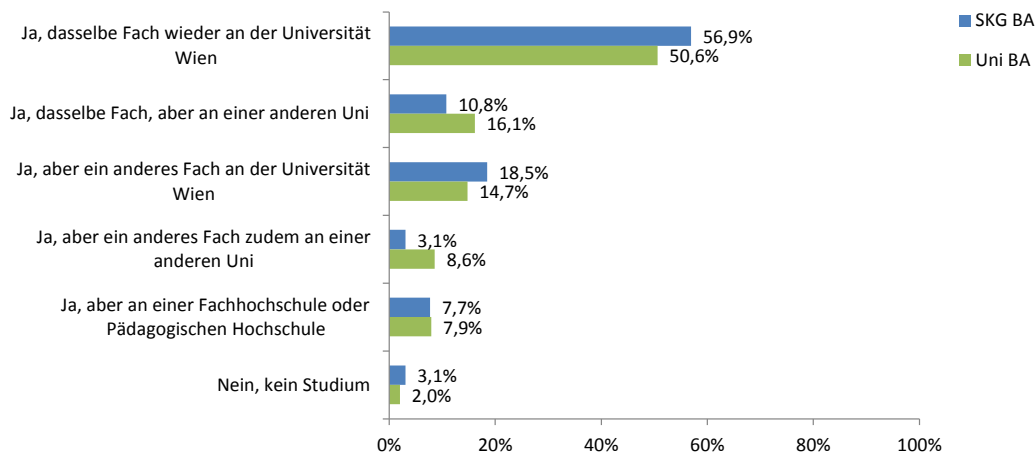
	SKG BA	Uni BA
<b>Note (Mittelwert)</b>	2,3	2,7

Wie beurteilen Sie rückblickend das Anforderungsniveau des Studiums insgesamt?

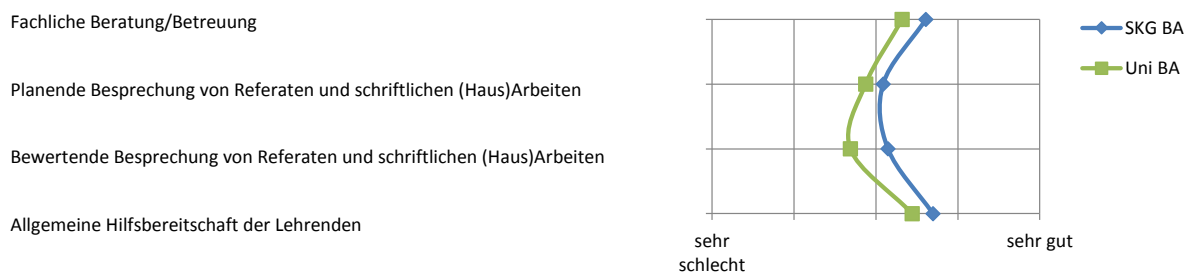


	SKG BA	Uni BA
<b>Anforderungs niveau (Mw.)</b>	3,5	3,4

Wenn Sie erneut zu entscheiden hätten: Würden Sie wieder ein Studium absolvieren?



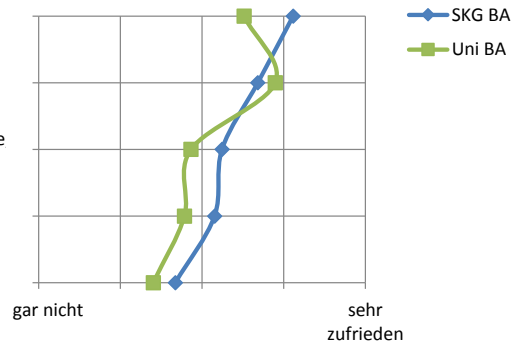
Wie beurteilen Sie die Betreuung durch Lehrende?



## Zufriedenheit mit Serviceleistungen

Wie sind Sie mit folgenden "Leistungen" der Universität zufrieden?

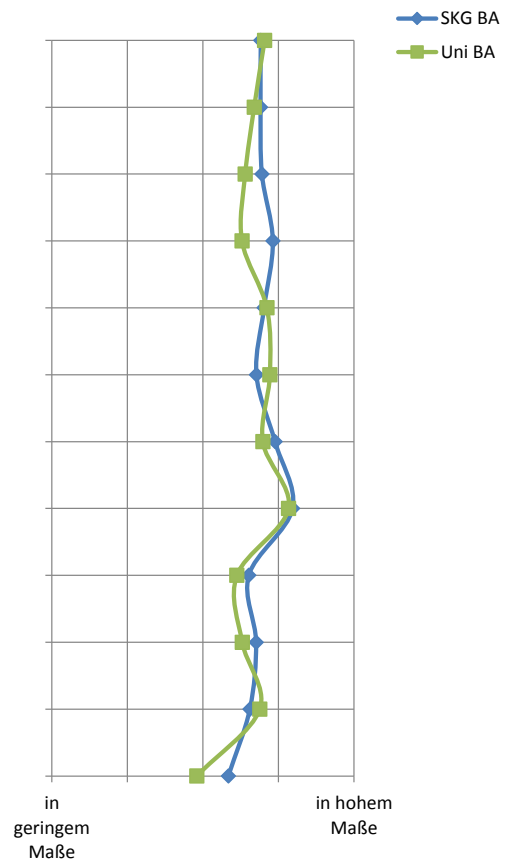
- StudienServiceCenter
- Fachbibliothek
- Modernität der technischen Ausstattung in Lehrräumen (Hörsäle, Seminarräume etc.)
- ggf. Laborausstattung, Laborplätze
- Verfügbarkeit von Arbeitsräumen



## Kompetenzerwerb

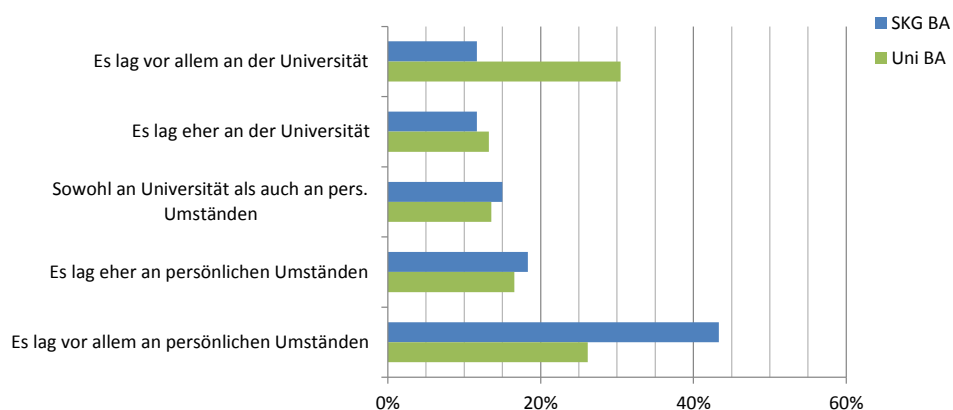
In welchem Maße haben Sie im Studium die folgenden Kenntnisse und Fähigkeiten erworben?

- Spezielles Fachwissen
- Fähigkeit zur Anwendung der wissenschaftlichen Arbeitsmethoden (Methodenkompetenz)
- Fähigkeit, vorhandenes Wissen auf neue Probleme anzuwenden (Problemlösungsfähigkeit)
- Fähigkeit, wissenschaftliche Ergebnisse/Konzepte mündlich zu präsentieren
- Fähigkeit einen schriftlichen wissenschaftlichen Bericht zu verfassen
- Kritisches Denken
- Analytische Fähigkeiten (Zusammenhänge und Probleme beurteilen)
- Fähigkeit, sich selbstständig in neue Themengebiete einzuarbeiten
- Fähigkeit, die eigenen Arbeitsergebnisse so aufzubereiten, dass sie zu einem späteren Zeitpunkt weiter nutzbar sind (Dokumentationskompetenz)
- Fähigkeit, Entscheidungen zu treffen (bei einer gegebenen Frage-/Problemstellung)
- Fähigkeit die Sichtweisen anderer zu berücksichtigen
- Insgesamt ausreichende Vor-/Ausbildung für eine fachadäquate, berufliche Tätigkeit



## Studienzeitüberschreitung

Wenn Sie länger als die Mindeststudiendauer für den Studienabschluss benötigt haben, lag dies eher an Ihren persönlichen Lebensumständen oder der Universität?

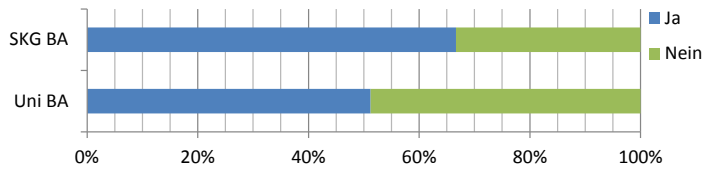


Wenn Sie länger als die Mindeststudiendauer für den Studienabschluss benötigt haben: Bitte geben Sie die wichtigsten Ursachen an, warum sich Ihr Studium verzögert hat.

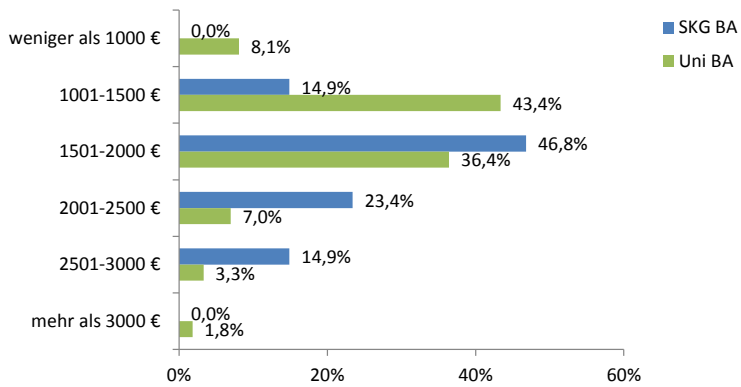
Anteil der Studierenden, die "Ja" angeben	SKG BA	Uni BA
<b>I) Universitäre Gründe</b>		
Angebotsdefizite bei Lehrveranstaltungen	29,6%	39,4%
ungünstige Prüfungsorganisation	15,5%	18,3%
mangelhafte Struktur des Studiums	23,9%	30,7%
Koordinationsprobleme zwischen einzelnen Teilen (Fächern, Modulen) des Studiums	12,7%	18,8%
unklare Studienanforderungen	7,0%	13,2%
unzureichende Betreuung der Abschlussarbeit	2,8%	7,0%
Angebotsdefizite bei Praktikumsplätzen	1,4%	4,3%
zu hohe Studienanforderungen	9,9%	3,1%
<b>II) Persönliche studienbezogene Gründe</b>		
Erwerb von Zusatzqualifikationen außerhalb der Universität	21,1%	16,0%
Auslandsstudium/Auslandssemester/Auslandspraktikum	4,2%	9,4%
Besuch studiengangsferner Lehrveranstaltungen	2,8%	9,1%
Engagement innerhalb der Universität (hochschulpol. Engagement, z.B. ÖH)	1,4%	2,7%
Hochschulwechsel	0,0%	1,3%
Wechsel des Studienschwerpunkts	4,2%	3,5%
Misserfolge bei Prüfungen	22,5%	14,7%
Prüfungsangst	15,5%	7,3%
mangelnde Sprachkenntnisse	9,9%	2,4%
mangelnde Kooperation mit anderen Studierenden	12,7%	5,1%
Schwierigkeiten/Verzögerungen bei der Erstellung der Abschlussarbeit unabhängig von der Betreuung	8,5%	7,0%
mangelnde Selbstdisziplin	22,5%	15,5%
mangelndes Interesse	1,4%	4,2%
<b>III) Persönliche Verpflichtungen / Engagements</b>		
Erwerbstätigkeit während des Studiums	40,8%	38,7%
Interessen und Engagement außerhalb der Universität	32,4%	20,9%
Betreuungspflichten oder familiäre Verpflichtungen	18,3%	9,3%
<b>IV) Sonstige Gründe</b>		
Sonstige Gründe	16,9%	16,9%

## Berufliche Perspektive

Haben Sie vor nach dem nun abgeschlossenen Studium eine fachadäquate berufliche Tätigkeit aufzunehmen?



Mit welchem Gehalt für eine Vollzeitbeschäftigung rechnen Sie (monatliches Nettogehalt)?



	SKG BA	Uni BA
<b>Gehalt (Mittelwert)</b>	2091	1680